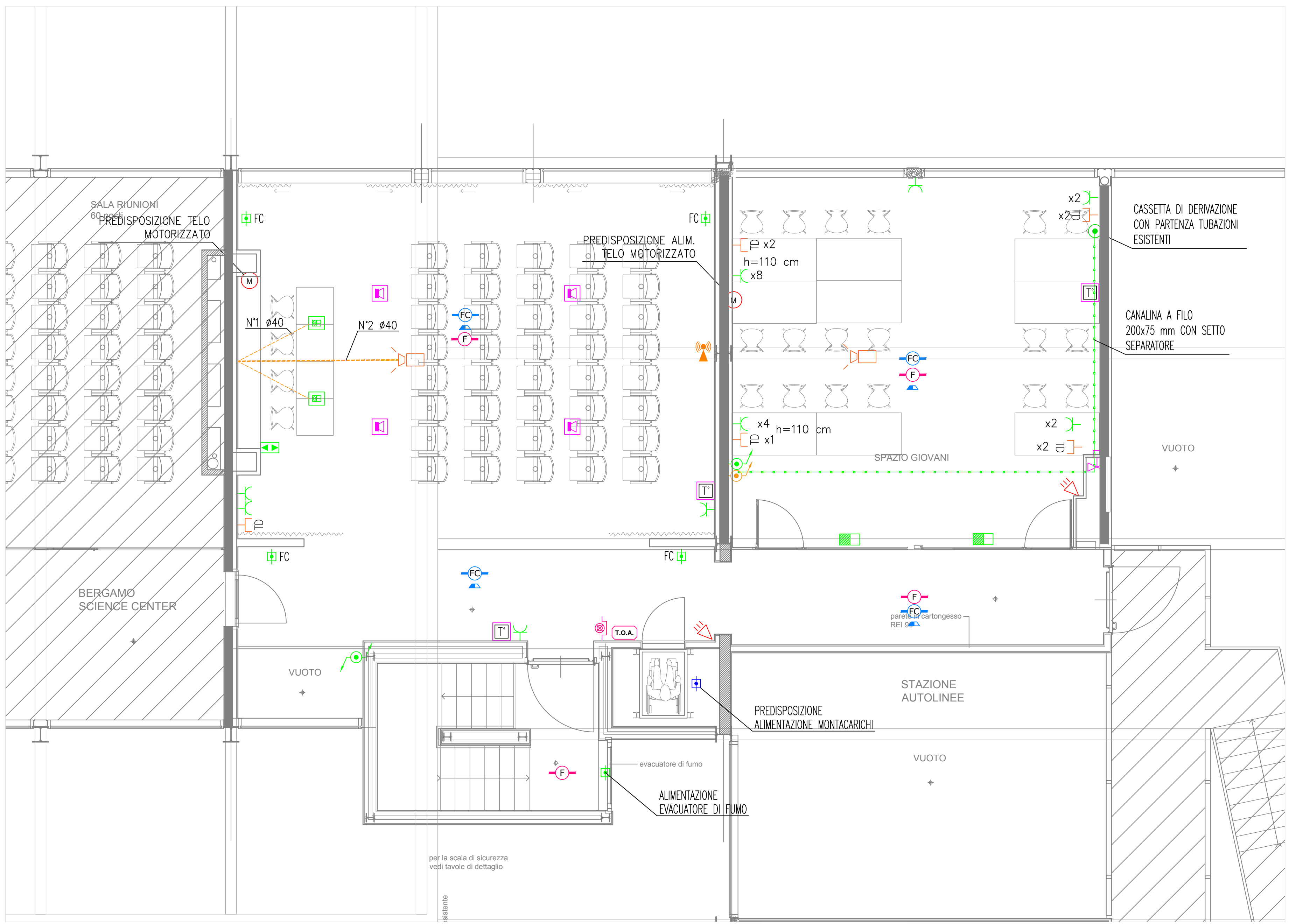
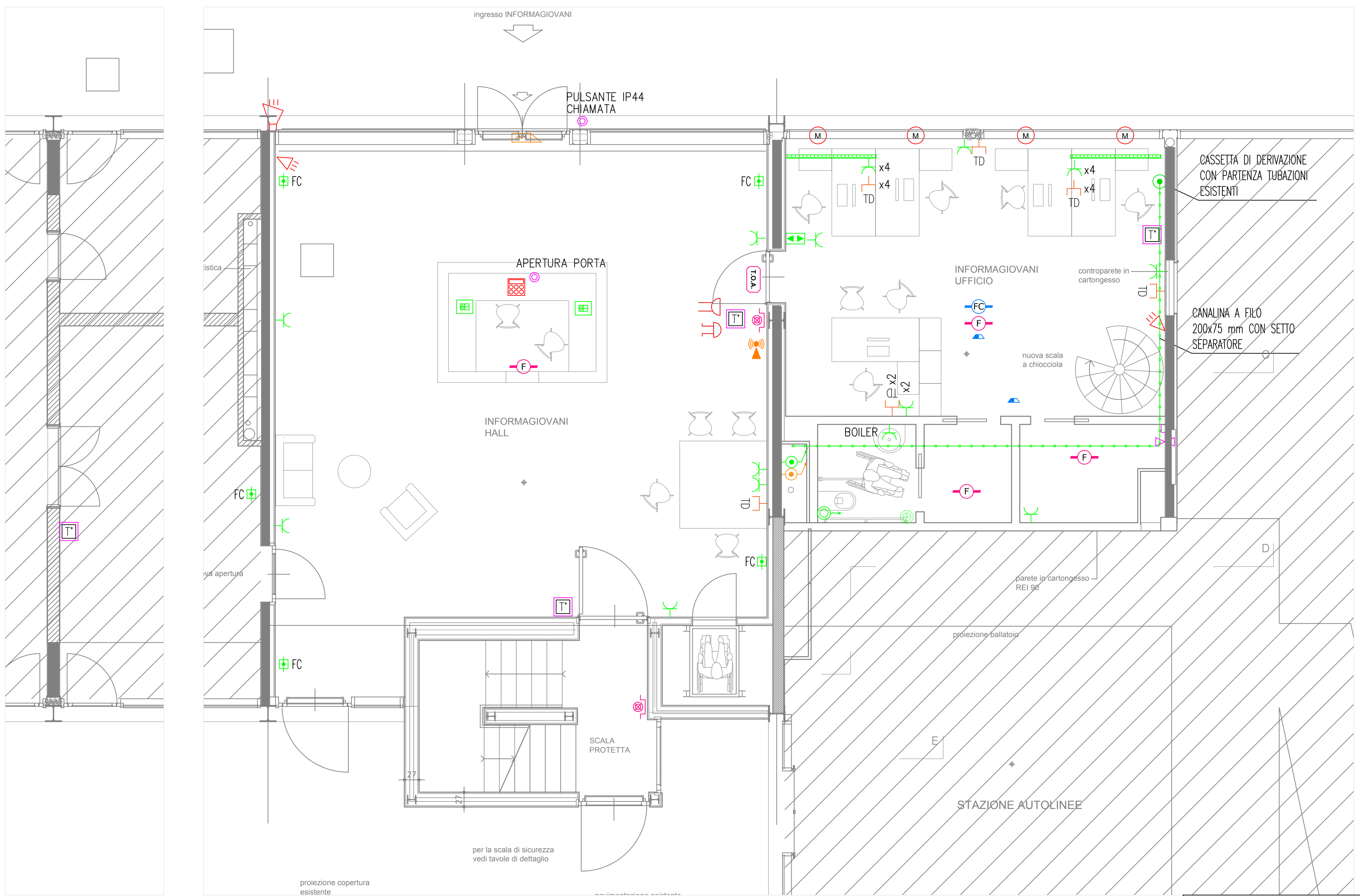


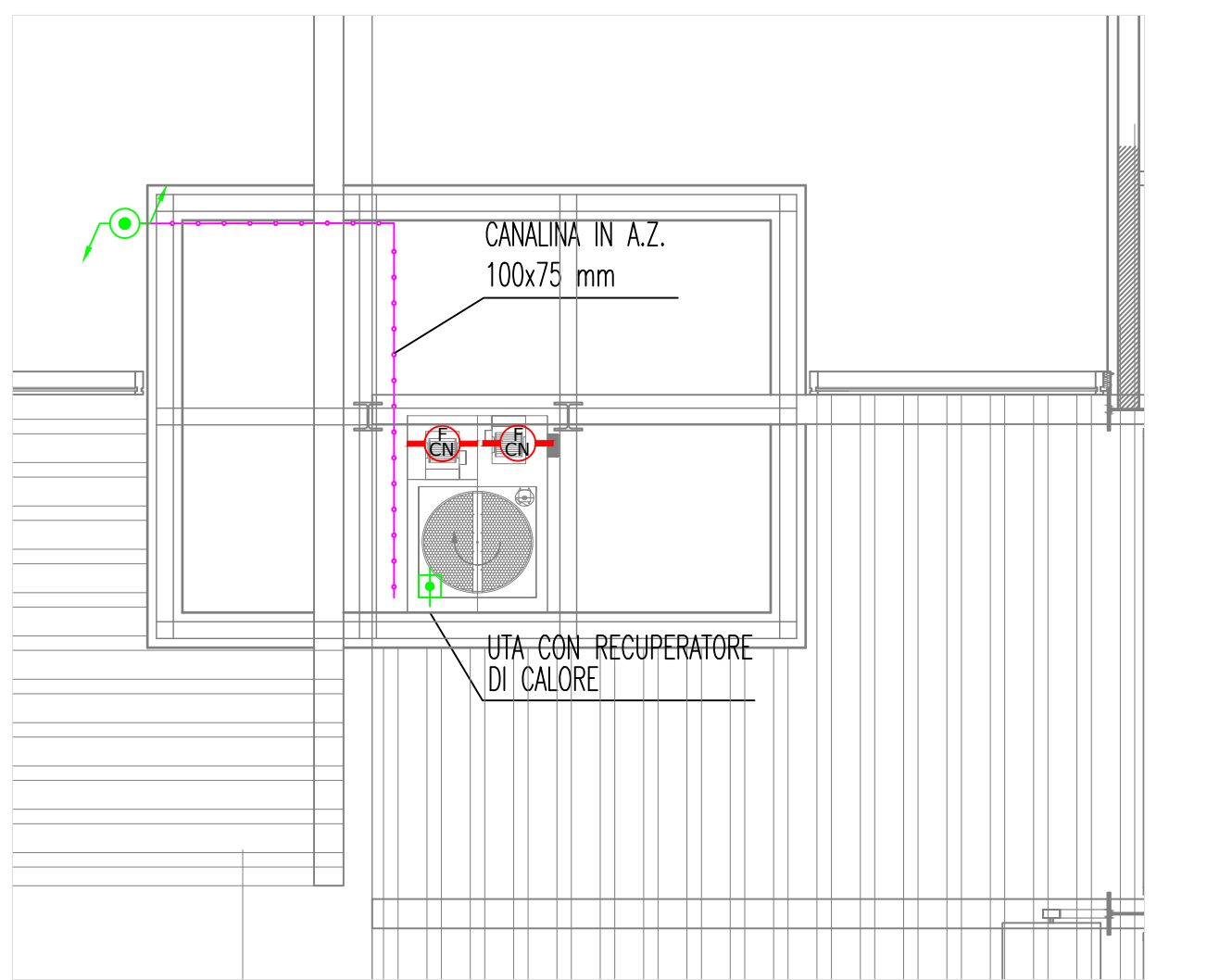
PIANO INTERRATO



PIANO PRIMO



PIANO TERRA



SOTTOTETTO VANO SCALA

LEGENDA SIMBOLI

|  |   |
|--|---|
|  | QUADRO ELETTRICO  |
|  | CANALINA IN A.Z. 300x75 mm CON SETTO PER MONTAGGI MF-ELET.  |
|  | SCALDA DI DERIVAZIONE ESISTENTE   |
|  | CANALINA A FILO IN ACCIAIO INCASTRATO (sen. riportata nel disegno)                                      |
|  | CANALINA IN LAMIERA IN ACCIAIO INCASTRATO (sen. riportata nel disegno)                                  |
|  | CANALINA IN PVC CON BASE INCASTRABILE A PAVIMENTO   |
|  | PRESA UNIVERSALE 10/16A + T   |
|  | PRESA UNIVERSALE 10/16A + T   |
|  | PRESA DATI  |
|  | PRESA UNIVERSALE 10/16A + T, P44  |
|  | TORRETTA A PAVIMENTO ESISTENTE  |
|  | TORRETTA A SCOPPIA A PAVIMENTO CON INT. PRESA BRIFISSA, N°2 PRES. UNIVERSALI E N°2 PRES. DATI 845 GALL. |
|  | PULSANTE INDICAZIONE CHIAMATA USUARI  |
|  | PULSANTE A TORRETTA   |
|  | SEGNALAZIONE OTTO/ACUSTICA CHIAMATA USUARI  |
|  | APPREZZAMENTO IN-IT   |
|  | ALIMENTAZIONE TERMISTICO (preleva in altro foratore)  |
|  | ALIMENTAZIONE TESTE COLLETTORI TUB PAVIMENTO PAVIMENTE  |
|  | FC: ALIMENTAZIONE FAN COIL  |
|  | ALIMENTAZIONE MOTORE FINESTRA   |
|  | PULSANTE APERTURA PER CHIAMA FINESTRA   |

|  |   |
|--|---|
|  | CENTRALE RILEVAMENTO FUMO                               |
|  | PULSANTE DI FUMO  |
|  | PULSANTE DI FUMO NEL CONTRASFOFFITO                     |
|  | PULSANTE DI FUMO DA CANALE                              |
|  | SPR DA INCASSO DI SEGNALAZIONE INCENDIO RILEVATORE FUMO |
|  | SEGNALE OTTICO ACUSTICO ALARME INCENDIO                 |
|  | PULSANTE ATTIVAZIONE ALARME INCENDIO                    |
|  | CAMPANELLO PORTA INCENDIO                               |
|  | ELETTROSEGNALAZIONE                                     |
|  | CENTRALE ANTINTRUSIONE                                  |
|  | TASTIERA INFRAROSSI ANTINTRUSIONE                       |
|  | PULSANTE PRESSIONE MANO ANTINTRUSIONE                   |
|  | SIRENA D'ALARME INFRAROSSI ANTINTRUSIONE                |
|  | PREDISPOSIZIONE DIFFUSORE AUDIO                         |
|  | PREDISPOSIZIONE VIDEOSORVEGLIO                          |

N.B.: PER L'IMPIANTO DI RILEVAMENTO FUMI PREVEDERE UNA LINEA INDIPENDENTE PER OGNI PIANO, E ALL'INTERNO DI OGNI LINEA DI QUESTI EFFETTUARE UN'ULTERIORE SUDDIVISIONE TRA LINEE CHE ALIMENTANO RIV. POSTI SOPRA O SOTTO IL CONTRASFOFFITO. I PULSANTI D'ALARME DOVRANNO AVERE UN'ULTERIORE LINEA.

N.B.: IL POSIZIONAMENTO DELLE APPARECCHIATURE RIPORTATO IN DISEGNO E' DA INTENDERSI COME INDICATIVO. L'ESATTA DEFINIZIONE DELLA LORO POSIZIONE DOVRA' SEMPRE ESSERE FATTA DI CONCERTO E PREVIA AUTORIZZAZIONE DELLA D.L. GENERALE ED IMPIANTISTICA.

COMUNE DI BERGAMO  
DIREZIONE LAVORI PUBBLICI  
DIVISIONE EDIFICI E MONUMENTI

INFORMAGIOVANI  
STAZIONE AUTOLINEE

Progetto impianti elettrici  
Distribuzione impianti f.m. e speciali  
scala 1:50

tavola n.

E01

data:  
20 luglio 2018  
aggiornamenti

progetto architettonico: arch. Marco Tomasi  
strutture: ing. Gianangelo Bramanti  
impianti elettrici: ing. Fabio Corbani  
impianti idrotermosanitari: ing. Ferruccio Galmozzi  
coord. per la sicurezza: ing. Luca Rota